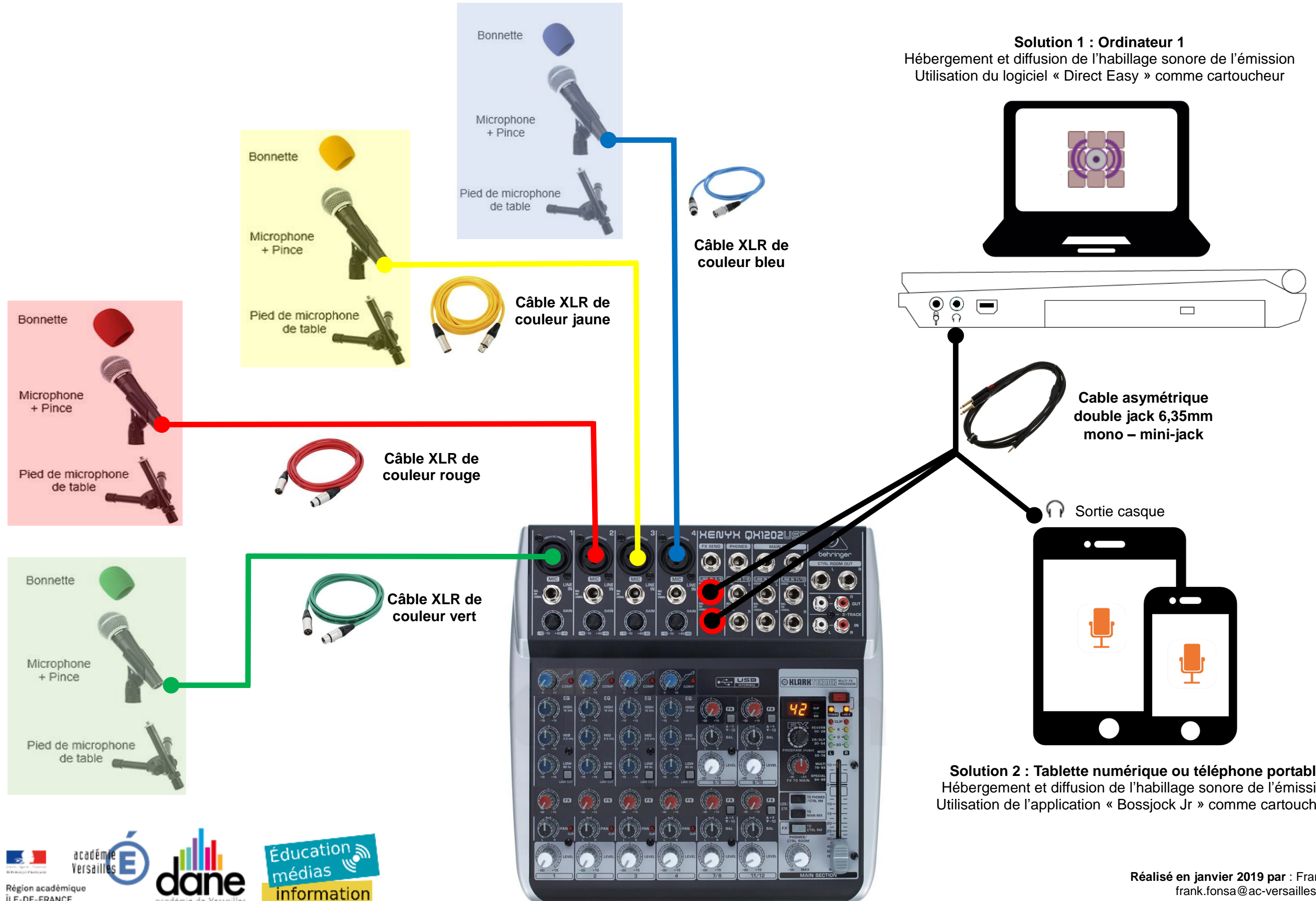
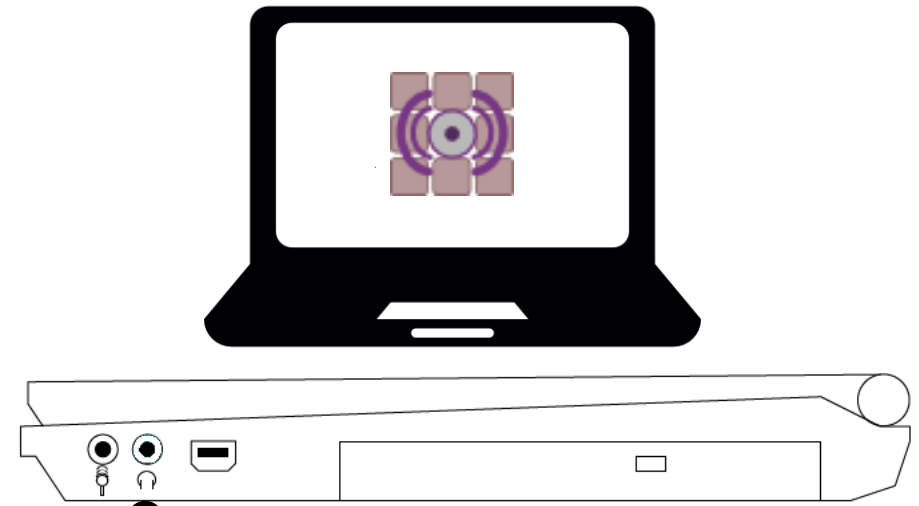


PLAN DE MONTAGE DU STUDIO WEBRADIO AVEC TABLE DE MIXAGE - Behringer Xenyx QX1202USB –

Plan de montage pour les pistes d'entrée sur la table de mixage



Solution 1 : Ordinateur 1
 Hébergement et diffusion de l'habillage sonore de l'émission
 Utilisation du logiciel « Direct Easy » comme cartoucheur



Cable asymétrique double jack 6,35mm mono – mini-jack

Sortie casque

Solution 2 : Tablette numérique ou téléphone portable
 Hébergement et diffusion de l'habillage sonore de l'émission
 Utilisation de l'application « Bossjock Jr » comme cartoucheur

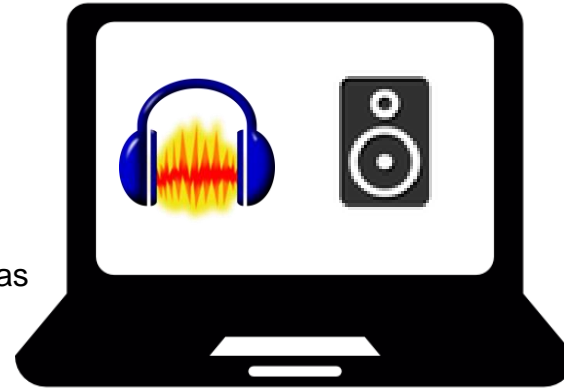
PLAN DE MONTAGE DU STUDIO WEBRADIO AVEC TABLE DE MIXAGE - Behringer Xenyx QX1202USB –

Plan de montage pour les pistes de sortie depuis la table de mixage

Ordinateur 2

Option 1 : Enregistrement de l'émission sur le logiciel « Audacity »
 Sur Audacity vérifier que l'entrée audio (carte son) symbolisée par un micro est bien "USB AUDIO CODEC"

Option 2 : Diffusion en direct de l'émission sur le logiciel « Butt »
 Faire une demande de point de diffusion sur le site académique d'éducation aux médias



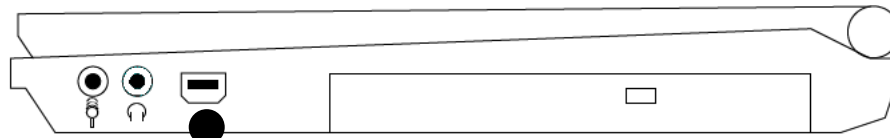
Enregistreur numérique

Option 1 : Enregistrement de l'émission si pas d'ordinateur 2

Option 2 : Enregistrement de l'émission comme sauvegarde si l'ordinateur 2 sert à diffuser en direct



Casques



Câble USB



Vue face arrière de la table de mixage

Câble symétrique jack 6,35mm

Réglage volume enregistrement

Carte SD pour récupérer les enregistrements



Câble symétrique jack 6,35mm stéréo



Table de mixage

Câble symétrique jack 6,35mm stéréo

Câble symétrique jack 6,35mm stéréo

Enceinte de diffusion amplifiée vue face avant / face arrière

