

# ACTUS EMI ...



Octobre 2023 | Lettre d'information #

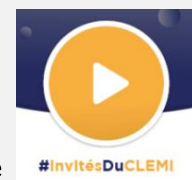
Education aux Médias et à l'Information, Académie de Versailles

## 1 FORMATIONS

### \* Les Invités du CLEMI

Pour cette rentrée scolaire 2023-2024, le CLEMI élargit et renforce son offre de formation en proposant un cycle de webinaires thématiques. Une à deux fois par mois, un expert est invité à venir échanger sur un sujet en lien avec les enjeux actuels de l'information et des médias.

Le 9 novembre à 17h00 : Comment l'éducation aux médias et à l'information peut prévenir le cyberharcèlement aux éduquant aux réseaux sociaux ? (**Inscriptions jusqu'au 8 novembre**)



[👉 Lien vers le formulaire d'inscription](#)

### \* Enseignants : jouer et se former en ligne au jeu Classe investigation

Le CLEMI organise régulièrement des formations en ligne, à destination des enseignants, aux divers scénarios du jeu "Classe Investigation". La formation, animée par le pôle studio du CLEMI, vous permettra de jouer vous-même à ce jeu d'éducation aux médias et à l'information pour apprendre à en maîtriser les règles. Ce jeu est adapté aux élèves de cycle 3, 4 et aux lycéens. À l'issue de la formation, vous recevrez tout le nécessaire pour animer ce jeu avec vos élèves, que ce soit en ligne ou en classe. Inscrivez-vous pour être tenu au courant des futures formations !!!



[👉 Lien vers le formulaire de pré-inscription](#)

### \* Désinformation, complotisme, esprit critique

Formation qui se tiendra en présentiel de 6h les lundi 4 et jeudi 7 décembre 2023 à Marly-le-Roi plus 1 heure synchrone en classe virtuelle le mardi 5 décembre 2023 à 16h00. Elle s'adresse à un public interdisciplinaire et alterne temps d'apports théoriques et ateliers pour concevoir des activités pour les élèves. Travailler, via l'éducation aux médias et à l'information (EMI), le développement de l'esprit critique chez les élèves. Formation animée par une équipe de formateurs pluridisciplinaire.



[👉 Lien d'inscriptions jusqu'au 12 novembre](#)

### \* Eduquer aux médias dans le cours de lettres



Formation qui se tiendra en présentiel de 6h les lundi 27 novembre 2023, mardi 19 décembre 2023 et jeudi 25 janvier 2024. Ce stage a pour vocation d'explorer les possibilités offertes par l'EMI, dans le cadre du cours de lettres : développer les compétences de lecture et d'expression, cultiver l'esprit critique, faire le lien entre les contenus du cours de français et l'EMI.

👉 [Lien d'inscriptions jusqu'au 17 novembre](#)

## 2 CONCOURS, ÉVÉNEMENTS, DISPOSITIFS

### \* Des ateliers d'EMI dans les classes avec l'association « La Chance »



L'association [La Chance](#) agit pour la diversité dans les médias. Chaque année, ses journalistes professionnels et bénévoles préparent de jeunes étudiant boursiers aux concours des écoles de journalisme. Ces ex-étudiants, devenus journalistes professionnels dans différentes rédactions nationales et locales, interviennent ensuite dans les écoles, collèges et lycées afin de mener des ateliers d'EMI (les métiers du journalisme, la fabrication de l'information, création de médias scolaires, etc.).

Pour adresser, à l'association, une demande d'intervention, complétez le formulaire en cliquant sur le lien ci-dessous.

👉 [Lien vers le formulaire d'inscription](#)

### \* Masterclasse France Télévisions et Lumni en partenariat avec le CLEMI autour des enjeux liés à l'Intelligence Artificielle



Mardi 14 novembre de 14h00 à 16h00 au siège de France Télévisions (Paris 15e).

Niveau scolaire : Terminale

Capacité : 150

#### Déroulé de la Masterclasse

13h30 : Arrivée et installation des élèves dans la salle de projection au siège de France Télévisions

14h00 : Début de la Masterclasse. Présentation des intervenants et projection des épisodes Décod'actu et Géopoliticus

14h15 : Prise de parole des 3 experts pour mieux comprendre l'IA et ses enjeux

14h45 : Echanges entre les élèves et les intervenants. Cette séquence nécessite une courte préparation en amont

15h45/16h00 : Fin de la Masterclasse

**Souhait de participation à adresser avant le 8 novembre** avec le nom de l'établissement, le niveau de la classe, le nombre d'élèves et accompagnateurs, les coordonnées de l'enseignant référent (mél + téléphone portable) à 👉 [a.mouyanaga@clemi.fr](mailto:a.mouyanaga@clemi.fr)

### \* Contribuez aux États généraux de l'information

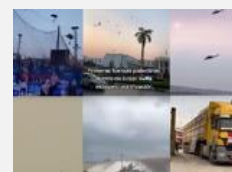


Comment assurer l'indépendance économique du journalisme ? Comment protéger les journalistes et leurs sources des menaces et influences ? Comment lutter contre les manipulations de l'information ? Comment renforcer le pouvoir d'agir citoyen par l'éducation aux médias ? Les États généraux de l'information offrent la possibilité à tous, du 3 octobre au 12 novembre, d'échanger, débattre et partager vos idées pour garantir l'accès à l'information et sa transparence.

 [Lien pour contribuer à la grande consultation](#)

## 3 INFO – INTOX

### \* Désinformation autour du conflit au Proche-Orient



Face aux affrontements entre Israël et le Hamas, De Facto fournit des éclairages sur les principaux discours de désinformation qui circulent sur les réseaux sociaux et donne des clés de décryptage et de compréhension pour contrer la désinformation.

 [Lien vers l'article de l'AFP Factuel](#)

## 4 RESEAUX SOCIAUX, ALGORITHMES

### \* Actualité violente : comment protéger les adolescents ?



Découvrez les conseils pratiques et des outils proposés par l'association « **Internet sans crainte** » pour aider les jeunes à mieux se protéger de l'exposition aux contenus violents.

Guerres, attentats... La diffusion en boucle de contenus violents, la propagande et les appels à la haine sur les réseaux sociaux exposent particulièrement nos ados à des images et paroles choquantes. Personne n'est préparé et équipé nerveusement pour faire face à de tels contenus. Nos enfants encore moins.

 [Pour consulter ces ressources et ces outils](#)

### \* Enfants sous influence : surexposés au nom du like

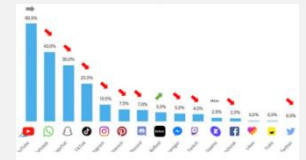


Un documentaire produit par France TV sur la surexposition des enfants par leurs familles et les conséquences psy-sociales, ainsi que les conséquences en termes de vie privée et de pédocriminalité. Diffusé le 17/09/2023 à 21h06 et disponible jusqu'au 24/01/2024. La création d'un compte France TV est nécessaire pour visionner le documentaire.

 [Pour visionner le documentaire](#)

### \* Étude : les usages numériques des moins de 13 ans en 2023

Une récente étude de l'agence heaven et l'association Génération numérique explore les usages et les comportements des enfants de moins de 13 ans sur les plateformes.



 [Pour consulter l'étude](#)

## 5 PRESSE - MÉDIAS

### \* NOWU



NOWU est un média numérique de service public créé par France Télévisions à destination des jeunes sur l'environnement. Le média vise à sensibiliser les (15-35 ans) aux enjeux liés au changement climatique et à la perte de la biodiversité. Les contenus, principalement écrits, sont diffusés sur un site Web et sur plusieurs réseaux sociaux.

 [Pour découvrir ce média](#)

## 6 PEDAGOGIE - RESSOURCES

### \* Travailler en éducation aux médias et à l'information après l'attaque terroriste du 13 octobre



À la suite des tragiques événements du vendredi 13 octobre 2023, qui s'inscrivent dans un contexte international de tensions extrêmes, le CLEMI met à disposition des enseignants et des équipes pédagogiques des ressources et des outils pour aborder ces problématiques avec les élèves.

 [Pour consulter ces ressources et ces outils](#)

### \* Semaine de l'Education aux médias en Belgique du 14 au 20 octobre

A l'occasion de la semaine de l'Education aux médias en Belgique du 14 au 20 octobre, le Journal des Enfants publie des courtes vidéos : c'est quoi une source d'info ? C'est quoi un média ?



 [Pour consulter ces ressources](#)

-----

Retrouvez les liens d'abonnement aux lettres d'information et les archives :

<https://www.education-aux-medias.ac-versailles.fr/actus-emi-2021-2022>

N'hésitez pas non plus à nous suivre sur nos réseaux sociaux :

<https://www.education-aux-medias.ac-versailles.fr/suivez-le-clemi-versailles-sur-les-reseaux-sociaux>



[www.education-aux-medias.ac-versailles.fr](http://www.education-aux-medias.ac-versailles.fr)

<https://www.dane.ac-versailles.fr>